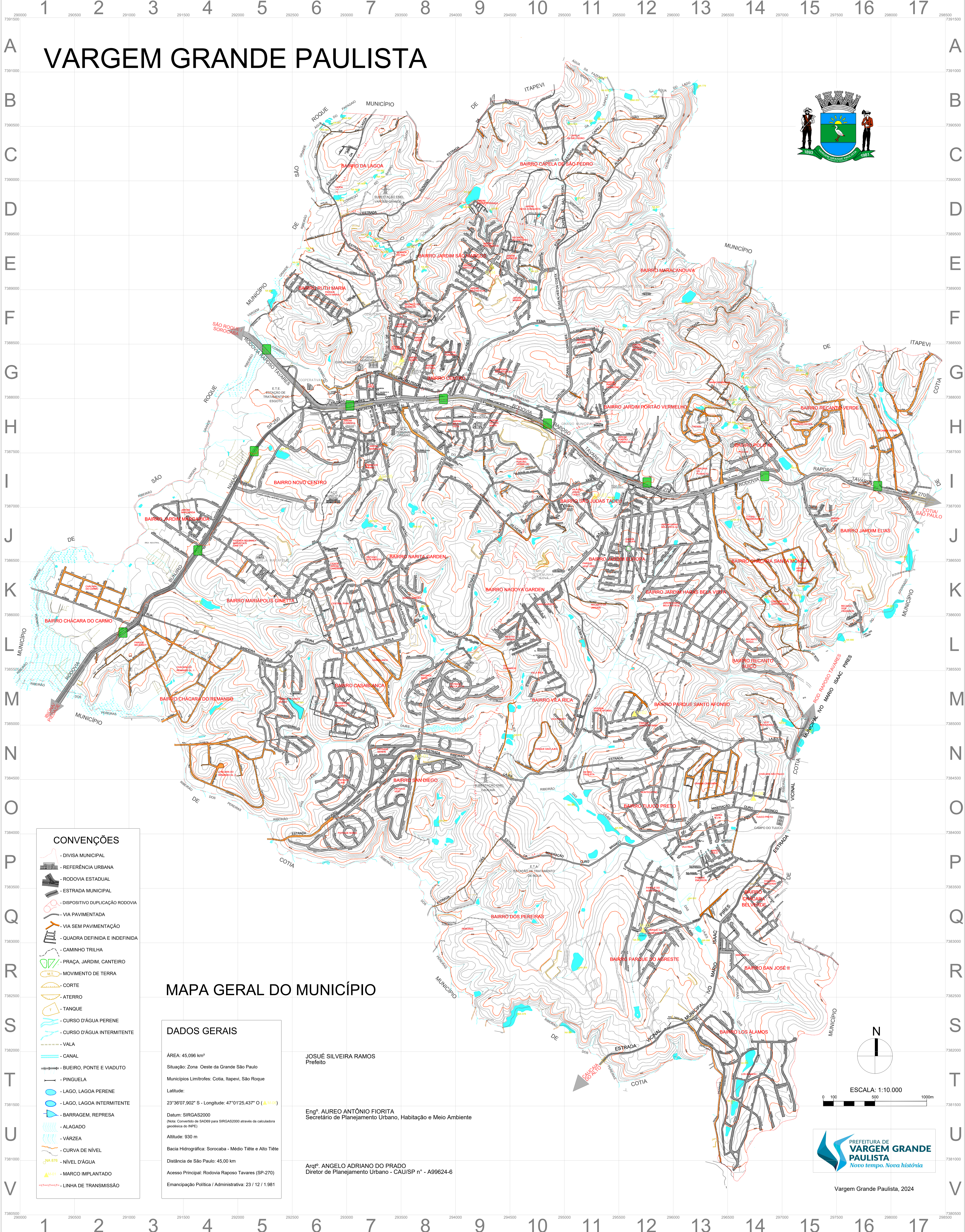
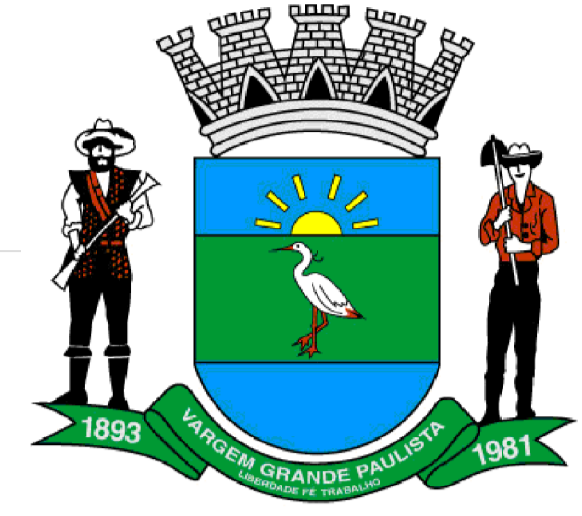


VARGEM GRANDE PAULISTA



- ### CONVENÇÕES
- DIVISA MUNICIPAL
 - REFERÊNCIA URBANA
 - RODOVIA ESTADUAL
 - ESTRADA MUNICIPAL
 - DISPOSITIVO DUPLICAÇÃO RODOVIA
 - VIA PAVIMENTADA
 - VIA SEM PAVIMENTAÇÃO
 - QUADRA DEFINIDA E INDEFINIDA
 - CAMINHO TRILHA
 - PRAÇA, JARDIM, CANTEIRO
 - MOVIMENTO DE TERRA
 - CORTE
 - ATERRIO
 - TANQUE
 - CURSO D'ÁGUA PERENE
 - CURSO D'ÁGUA INTERMITENTE
 - VALA
 - CANAL
 - BUEIRO, PONTE E VIADUTO
 - PINGUELA
 - LAGO, LAGOA PERENE
 - LAGO, LAGOA INTERMITENTE
 - BARRAGEM, REPRESA
 - ALAGADO
 - VÁRZEA
 - CURVA DE NÍVEL
 - NÍVEL D'ÁGUA
 - MARCO IMPLANTADO
 - LINHA DE TRANSMISSÃO

MAPA GERAL DO MUNICÍPIO

DADOS GERAIS

ÁREA: 45,096 km²
Situação: Zona Oeste da Grande São Paulo
Municípios Limítrofes: Cotia, Itapevi, São Roque
Latitude:
23°38'07,902" S - Longitude: 47°01'25,437" O (▲1446)

Datum: SIRGAS2000
(Nota: Convertido de SAD69 para SIRGAS2000 através da calculadora geodésica do INPE)

Altitude: 930 m
Bacia Hidrográfica: Sorocaba - Médio Tietê e Alto Tietê
Distância de São Paulo: 45,00 km
Acesso Principal: Rodovia Raposo Tavares (SP-270)
Emancipação Política / Administrativa: 23 / 12 / 1.981

JOSUÉ SILVEIRA RAMOS
Prefeito

Eng.º AUREO ANTÔNIO FIORITA
Secretário de Planejamento Urbano, Habitação e Meio Ambiente

Arq.º ANGELO ADRIANO DO PRADO
Diretor de Planejamento Urbano - CAU/SP n.º - A99624-6

ESCALA: 1:10.000

PREFEITURA DE VARGEM GRANDE PAULISTA
Novo tempo. Nova história

Vargem Grande Paulista, 2024