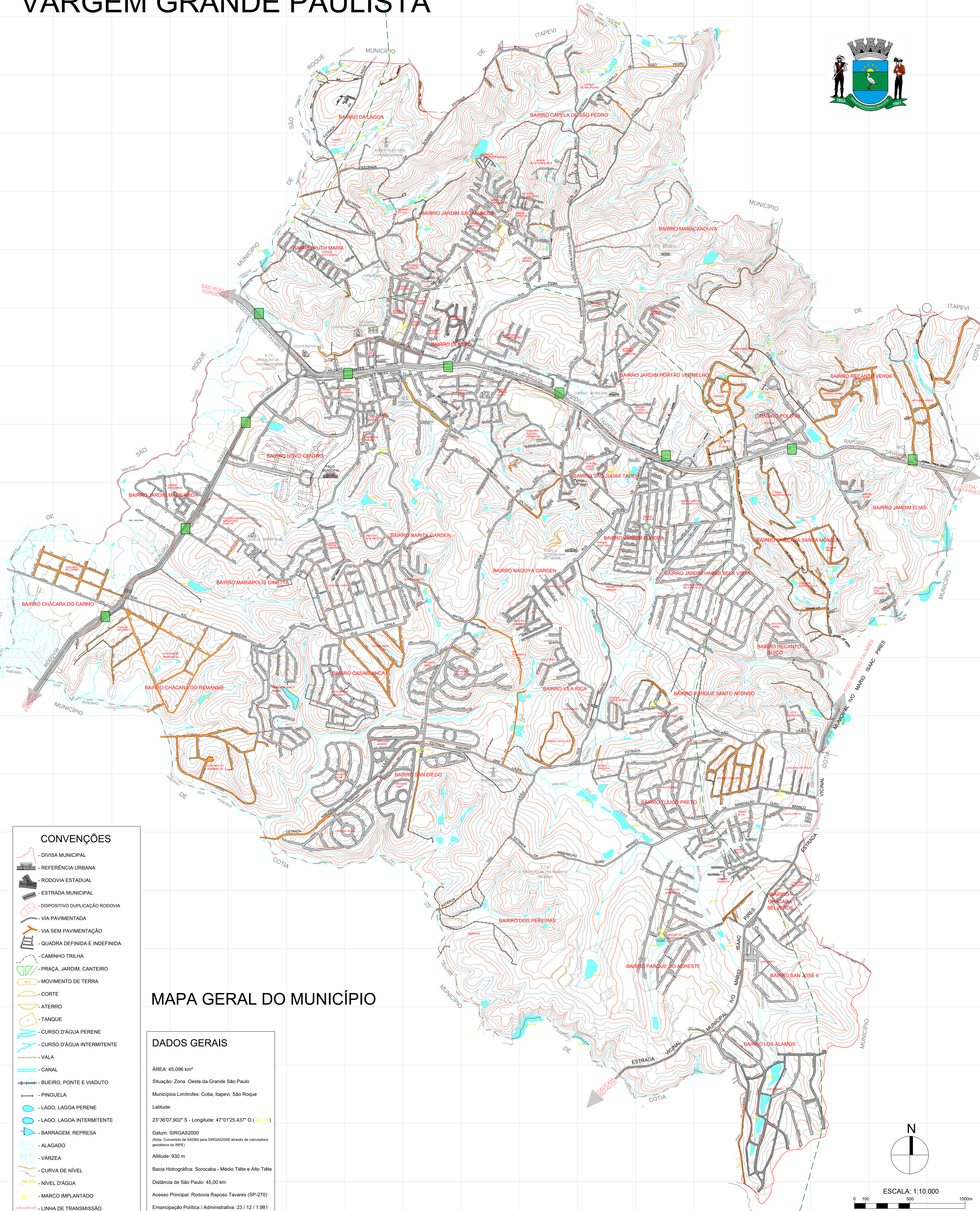
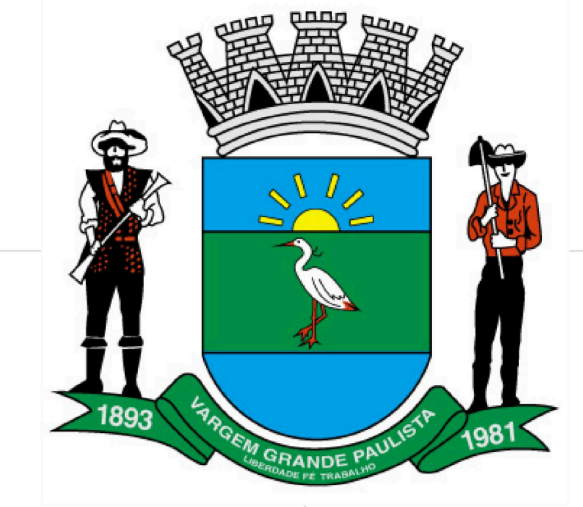


1 2 3 4 5 6 7 8 9 10 11 12 13 14 15 16 17

A B C D E F G H I J K L M N O P Q R S T U V

APA ITUPARARANGA - LEI ESTADUAL Nº 10.100/98 E 11.579/03  
(DELIMITAÇÃO TERRITORIAL INDICATIVA, FORNECIDA PELA FUNDAÇÃO FLORESTAL/SMA-SP)

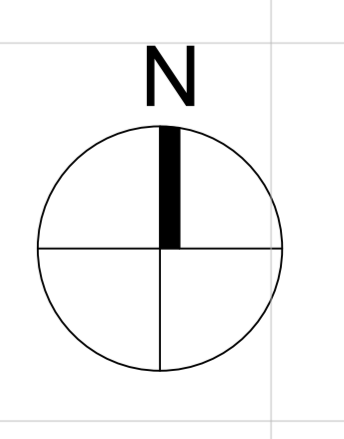
# VARGEM GRANDE PAULISTA



CONVENÇÕES	
	- DIVISA MUNICIPAL
	- REFERÊNCIA URBANA
	- RODOVIA ESTADUAL
	- ESTRADA MUNICIPAL
	- DISPOSITIVO DUPLICAÇÃO RODOVIA
	- VIA PAVIMENTADA
	- VIA SEM PAVIMENTAÇÃO
	- QUADRA DEFINIDA E INDEFINIDA
	- CAMINHO TRILHA
	- PRAÇA, JARDIM, CANTEIRO
	- MOVIMENTO DE TERRA
	- CORTE
	- ATERRAMENTO
	- TANQUE
	- CURSO D'ÁGUA PERENE
	- CURSO D'ÁGUA INTERMITENTE
	- VALA
	- CANAL
	- BUEIRO, PONTE E VIADUTO
	- PINGUELA
	- LAGO, LAGOA PERENE
	- LAGO, LAGOA INTERMITENTE
	- BARRAGEM, REPRESA
	- ALAGADO
	- VÁRZEA
	- CURVA DE NÍVEL
	- NÍVEL D'ÁGUA
	- MARCO IMPLANTADO
	- LINHA DE TRANSMISSÃO

## MAPA GERAL DO MUNICÍPIO

DADOS GERAIS	
ÁREA: 45,096 km²	
Situação: Zona Oeste da Grande São Paulo	
Municípios Limítrofes: Cotia, Itapevi, São Roque	
Latitude: 23°36'07,902" S - Longitude: 47°01'25,437" O (▲ 14-00)	
Datum: SIRGAS2000 (Nota: Convertido de SAD69 para SIRGAS2000 através da calculadora geodésica do INPE)	
Altitude: 930 m	
Bacia Hidrográfica: Sorocaba - Médio Tietê e Alto Tietê	
Distância de São Paulo: 45,00 km	
Acesso Principal: Rodovia Raposo Tavares (SP-270)	
Emancipação Política / Administrativa: 23 / 12 / 1.981	



ESCALA: 1:10.000  
0 100 500 1000m

APA ITUPARARANGA - LEI ESTADUAL Nº 10.100/98 E 11.579/03  
(DELIMITAÇÃO TERRITORIAL INDICATIVA, FORNECIDA PELA FUNDAÇÃO FLORESTAL/SMA-SP)

1 2 3 4 5 6 7 8 9 10 11 12 13 14 15 16 17